

Praxisbeispiele

VDT-Meeting 2024

Jürgen Weichold





In der heutigen Zeit schwindet das Grundverständnis für
Rassegeflügelzucht

Die Prinzipien der Tierzucht und die Zwecke von Tier-Ausstellungen
werden in weiten Teilen der Bevölkerung nicht mehr verstanden

Gedanken bestimmter Tierschützer beeinflussen zunehmend politisch
Verantwortliche



Übertypisierung von Rassemerkmalen

Tiere mit Ansätzen zu übertriebener Merkmalsausbildung sind bei der Bewertung zurückzusetzen

Allgemeine Ausstellungsbestimmungen, § 7, Absatz 1

„ungenügend“ (u) erhalten Tiere mit jedweder Übertreibung der standardisierten Rassemerkmale, auch im Sinne einer Übertypisierung

Allgemeine Ausstellungsbestimmungen, § 7, Absatz 3



Übertypisierung von Rassemerkmalen - Körpergröße

kein Trend zu immer größer und schwerer

bei allen Arten auf vorgegebene Standardangaben zur Größe achten

Körperliche Harmonie vor schierer Körpergröße

Erhalt normaler Körperfunktionen / Harmonie zum Partner



Übertypisierung von Rassemerkmalen – Körpergröße

Übergröße - kritische Folgen

Eingeschränkte **Beweglichkeit**

Eingeschränkte **Befruchtungsfähigkeit**

Eingeschränkte Fähigkeit zur **Aufzucht** bei Tauben

Sichtfreiheit



Keine Einschränkung der Sichtfreiheit durch

- **Haubengefieder**
- **tiefliegende Augen**
- **breite Stirn** mit lockerem Gefieder

Sichtfreiheit



Kingtauben



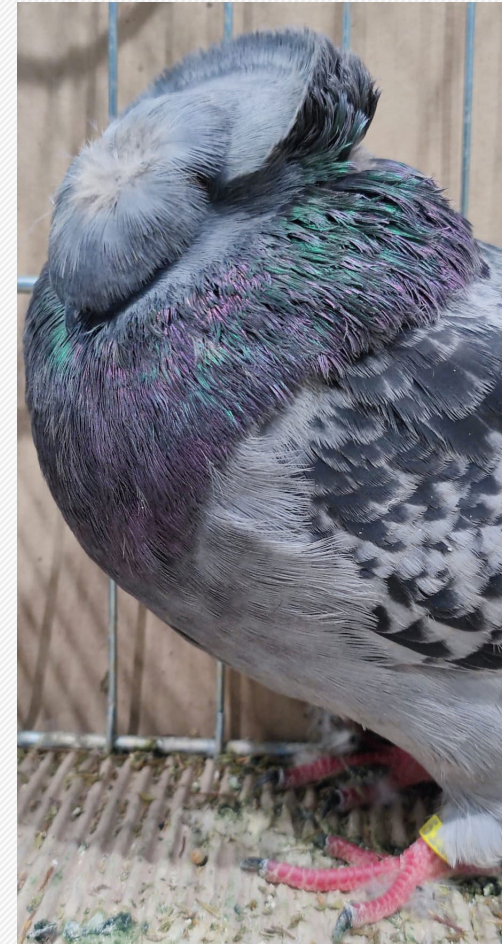
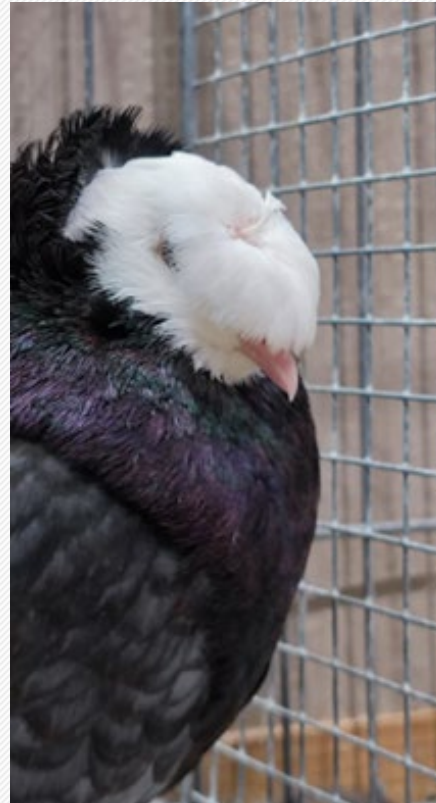
Sichtfreiheit



Modena



Trommeltauben



Sichtfreiheit



Trommeltauben

Standard **Bucharische Trommeltauben** (2013)

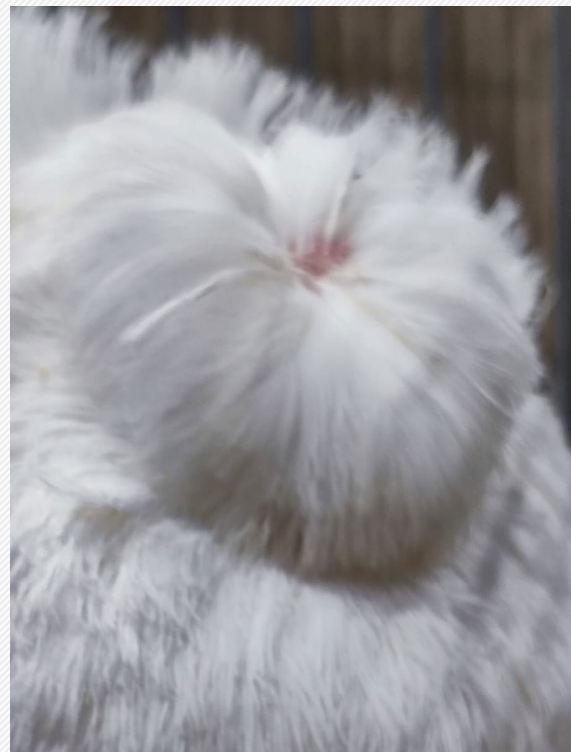
Kopf: ... Die üppig entwickelte kreisrunde Rosette bedeckt Stirn, Oberkopf und Schnabel bis zur Spitze, hinten wird die von der Haube völlig eingeschlossen. **Für** eine korrekte Lage und **die Sichtmöglichkeit des Tieres ist ein Unterbau erforderlich.**

Grobe Fehler: ... **hängende** oder **lückenhafte Rosette, eingeschränkte Sichtfreiheit....**

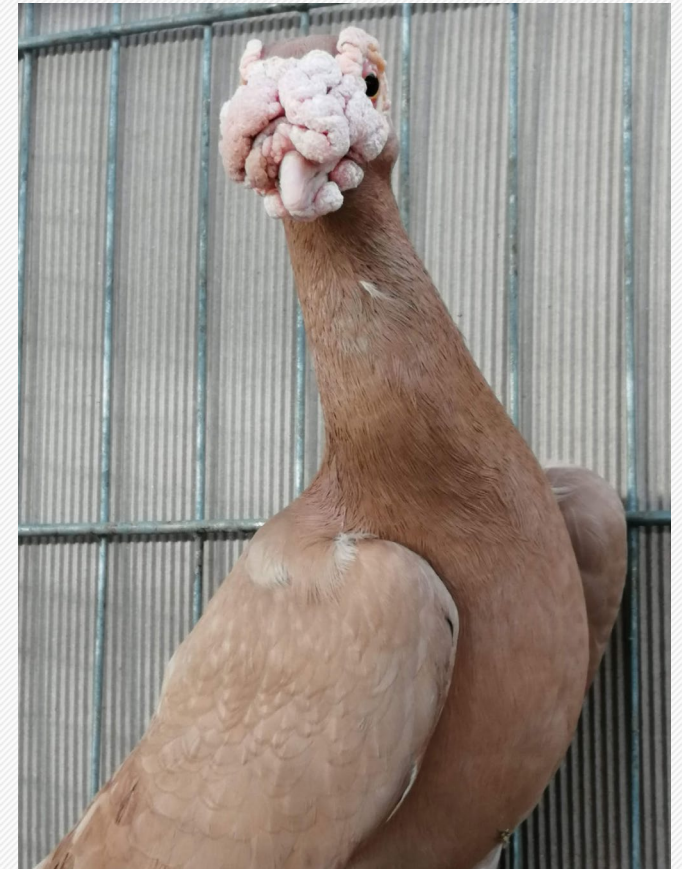
Sichtfreiheit



Bucharische Trommeltauben



Sichtfreiheit / Warzenbildung



Sichtfreiheit / Warzenbildung



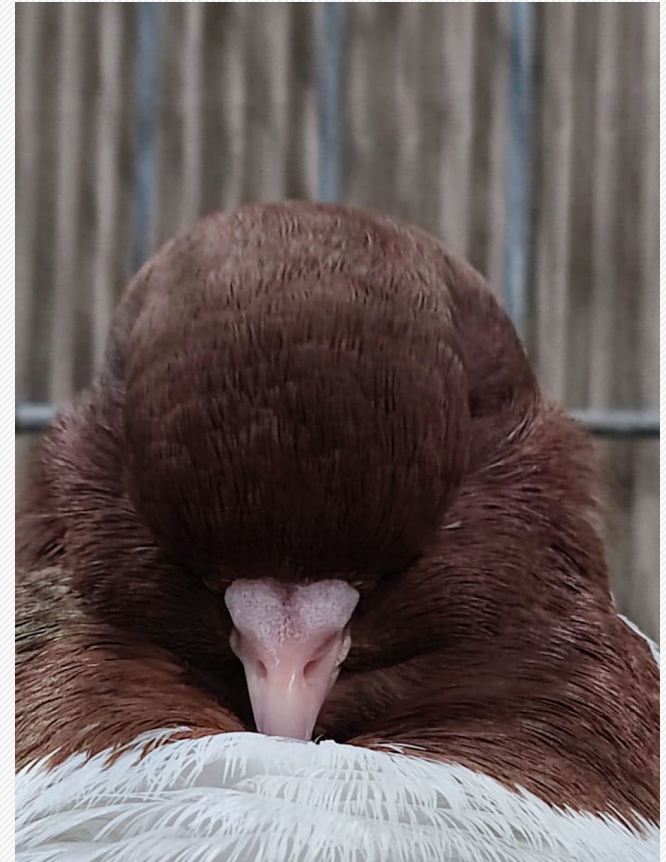
Standard Carrier (2017)

Augen: ... **Augenringe** rund, den Augapfel gut umschließend, **flach anliegend, mit fein ausgeprägter, trockener Struktur**, altersentsprechend entwickelt.

Warzen: zu allen Seiten **abgerundet**, mit dem höchsten Punkt in der Mitte, Form und Struktur ähnlich einem Walnusskern, mit altersgemäßer Unterschnabelwarze. Erst im Alter voll entwickelt. **Fest im Aufbau, trocken, pudrig. Die Nasenöffnungen freilassend. Schnabelwarzen und Augentränder berühren sich möglichst nicht.**

Grobe Fehler: ... **feuchte, zu lose oder schwammige Augentränder; asymmetrische oder zu große Schnabelwarze** mit Sichtbehinderung **nach vorn, Nicht geschlossener Schnabel.**

Sichtfreiheit



Stand



tiefer Stand



Idealtyp





Rassen mit **sehr aufrechtem/sehr hohem Stand**

- **sicherer Stand**
- keine extrem **gestreckten/überstreckten Fersengelenke**
- **Gelenkveränderungen?**
(eingeschränkte Beweglichkeit, Verdickungen,
Rötungen, Schmerzhaftigkeit...)

Stand



Stellung der Fersengelenke



Stand



Übertypisierung von Rassemerkmalen – Körperhaltung

Standard **Kingtauben** (2023)

Läufe : Kräftig, mittellang, **gerade gestreckt**

Standard **Modena** (2023)

Läufe: mittellang, breit angesetzt, **gerade....**

Grobe Fehler: stark gewinkelte oder **nach vorn durchgedrückte Fersengelenke;**

Stand



Durchgedrückte Fersengelenke



Stand



Übertypisierung von Rassemerkmalen – Körperhaltung

Standard **Brünner Kröpfer** (2023)

Gesamteindruck: **Charakteristisch** sind sein ... **Laufen auf den Zehenspitzen.**
Verlangt werden **hoher Stand** und **aufrechte Haltung** ...

Grobe Fehler: **verkrampftes Stelzen (Durchdrücken),**

Standard **Englischerer Kröpfer** (2013)

Läufe: Vorderansicht: **Lang** und eng zusammenstehend und bis zu den Fersen parallel verlaufend, **Unterschenkel lang** (ellipsenförmig), **Läufe lang. Die Fersen sollten nur wenig nach hinten** und innen **gerichtet sein**, dass sie sich nicht berühren.

Grobe Fehler: **gestreckte Fersengelenke (starkes Stelzen),**

Stand



Standhöhe



Stand / Rückenlänge



Malteser



Rückenlänge



Zitterhalsigkeit - Namensänderung



Zitterhalsigkeit ist bei allen Rassen, die keine anderslautende Standardforderung haben, ein Ausschlussfehler. Bei Rassen, denen Zitterhalsigkeit zugestanden wird, muss sich die **Bewegung auf den Hals beschränken, der Körper muss in Ruhe bleiben**. Ist dies nicht gegeben, so ist dies ebenso als Ausschlussfehler zu strafen.



Schnabellänge



Schnabel bei kurzschnäbligen Tauben

- keine funktionellen Störungen
(artgemäße Futteraufnahme, Aufzucht von normalschnäbligen Jungtauben)
- guter Schnabelschluss
- gut ausgeprägter Unterschnabel
- rassetypischer Schnabelwinkel

Schnabellänge



Fußbefiederung



Allgemeine Ausstellungsbestimmungen § 7, Absatz 8

(Hinweise und Richtlinien zur Bewertung)

8.2 Bei Tauben

h) Fußbefiederung

Bei allen belatschten Rassen ist auf eine **hinsichtlich Größe abgestimmte** und vor allem **nach hinten abgerundete Fußbefiederung** zu achten. Auch die **Geierfedern** sollten in ihrer Länge so begrenzt sein, dass sie nicht unnötig verschmutzen. Abweichungen hiervon sind je nach Ausprägung als **Wunsch** oder **Mangel** einzustufen.



Vielen Dank für die Aufmerksamkeit

